

GUIDE DE L'ACHETEUR

H

VOUS CONDUISEZ, VOUS CHOISISSEZ.

FÉLICITATIONS POUR VOTRE NOUVELLE ACQUISITION!

Chez HGrégoire, nous pensons que la personne la mieux placée pour choisir votre véhicule, c'est vous. Notre équipe d'experts-conseils s'est fait un plaisir de vous aider à trouver une voiture qui correspond à vos goûts, à vos besoins et à votre budget.

Le guide de l'acheteur est un outil de référence. Vous y trouverez le cheminement étape par étape de chaque voiture inspectée chez HGrégoire, soient les garanties offertes, leurs termes ainsi que plusieurs informations importantes.

Bonne route!



INSPECTION

150 POINTS.

Avant d'être mis en vente, nos véhicules sont soumis à tout un test! Des mécaniciens d'expérience passent chaque auto au peigne fin grâce à une inspection en plus de 150 points. Cette inspection vise la mécanique, la structure et les garnitures.

QUALITÉ
H GREGOIRE

CERTIFIÉE





QUALITÉ CERTIFIÉE



LA MÉCANIQUE

Pour garantir le bon fonctionnement de la voiture, des mécaniciens expérimentés se chargent d'effectuer une vérification de chaque véhicule. Voici, de façon abrégée, la liste des éléments vérifiés lors de l'inspection.

Éclairage et signalisation :

Les feux d'arrêt, de détresse, de direction, de plaque, de recul et de position; le klaxon, les phares de route, de jour et antibrouillard; l'éclairage du tableau de bord.

Freins :

Canalisations, cylindre de roue, disques avant et arrière, garnitures avant et arrière, tambours, étriers avant et arrière, maître cylindre, course de pédale de frein, système ABS et frein de stationnement.

Vitrage et rétroviseurs :

Pare-brise, mécanisme de vitres, lunette arrière, dégivrage, rétroviseurs intérieurs et extérieurs.

Pneus et roues :

Pneus, roulement des roues, valves, cric et outils de secours.

Suspension :

Amortisseurs avant et arrière, barre stabilisatrice et de torsion, biellette de raccordement, bras de suspension inférieur et supérieur, jumelles, ressorts, suspension pneumatique, étrier de lames.

Direction :

Barre et bielle d'accouplement, bras de renvoi, colonne de direction, conduits et raccords, crémaillère, embout, pompe, rotule et alignement.

Moteur, échappement et transmission :

Témoin défaillance, fuite d'huile, performance moteur, réservoir d'essence, canalisation, bouchon du réservoir, système d'échappement, support de moteur et transmission, performance de transmission, embrayage et maître cylindre.

Système électrique :

Alternateur et batterie.

Sécurité et accessoires:

Ceinture de sécurité, coussin gonflable, mécanisme de siège avant et arrière, ouverture du capot et du coffre, serrure de portière, systèmes d'air climatisé, de chauffage et de lave-glace ainsi que les essuie-glaces avant et arrière, système de divertissement, coffre à gants, prise de courant, télécommande de portière, plafonnier et toit ouvrant.



H

QUALITÉ CERTIFIÉE



LA STRUCTURE

Chez HGrégoire, aucun véhicule gravement accidenté n'est accepté. Dès leur arrivée, la structure de chaque véhicule est minutieusement examinée par nos experts, qui inspectent plus de 20 éléments, dans le but de signaler toute irrégularité.

Notre priorité est la satisfaction et la sécurité de nos clients, d'où l'importance de vous offrir des produits d'une grande qualité.





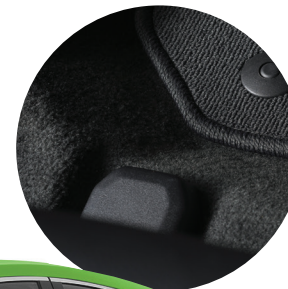
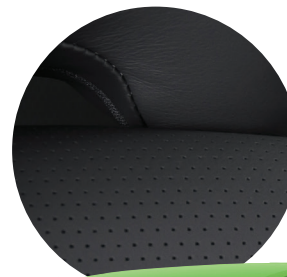
QUALITÉ CERTIFIÉE



LES GARNITURES

Après avoir procédé aux deux premières étapes de l'inspection, soit la vérification de la mécanique et de la structure du véhicule, nous faisons de même avec les garnitures de ce dernier. Ainsi, l'évaluation déterminera si une réparation est jugée nécessaire ou non.

- Tapis
- Tissus
- Cuir
- Vinyle
- Moulures extérieures et intérieures
- Plastiques
- Enjoliveurs
- Roues en alliage
- Pare-soleil
- Porte de réservoir d'essence
- Peinture
- Pare-chocs
- Grincements/craquements





LA GARANTIE



GARANTIE DE BON FONCTIONNEMENT

Selon l'âge et le kilométrage du véhicule que vous achetez, la loi sur la protection du consommateur vous offre une garantie de bon fonctionnement.

La grille suivante vous permet de repérer dans quelle catégorie se trouve votre voiture et, par conséquent, de connaître la garantie qui s'y applique.

Catégorie	Mise en marché et kilométrage	Durée de la garantie
A	2 ans et moins, pourvu que la voiture ait moins de 40 000 km	6 mois ou 10 000 km selon la première limite atteinte
B	3 ans et moins, pourvu que la voiture ait moins de 60 000 km	3 mois ou 5 000 km selon la première limite atteinte
C	5 ans et moins, pourvu que la voiture ait moins de 80 000 km	1 mois ou 1 700 km selon la première limite atteinte
D	Plus de 5 ans ou si la voiture a plus de 80 000 km	Ne bénéficie pas de la garantie de bon fonctionnement



H

LA GARANTIE



7 JOURS D'ESSAI

L'achat d'une voiture est une décision importante. C'est pourquoi HGrégoire offre la garantie de satisfaction 7 jours ou argent remis. En effet, on vous donne donc une semaine pour tester si votre véhicule s'intègre bien à votre style de vie. Si ce n'est pas le cas, retournez-le tout simplement.





LE MOT DE LA FIN

Grâce à vous, chers clients,

nous avons pu avancer à pas de géant durant les 25 dernières années. Nous tenons à vous remercier pour la confiance que vous nous avez accordée depuis toutes ces années.

Si nous sommes aujourd'hui LA référence en matière de vente de véhicules d'occasion, c'est que nous avons travaillé fort afin d'y arriver et de vous offrir une qualité de service sans pareille. Il n'en serait toutefois rien sans vous. Nous comptons sur votre collaboration afin de nous permettre de toujours mieux vous servir et de remplir notre mission : demeurer LA référence.

N'hésitez pas à communiquer avec nous par téléphone ou via notre site Web www.hgregoire.com si vous avez des questions, des suggestions ou des commentaires. Il nous fera un grand plaisir de vous aider.



GARANTIE PROLONGÉE



Garantie
élite+

LA GARANTIE AUTO LA PLUS SIMPLE AU MONDE

HGrégoire vous propose une protection additionnelle contre les bris mécaniques : la Garantie Élite, un investissement qui vous permet de prendre la route en toute confiance.

Garantie Élite vous offre une couverture adaptée à vos besoins avec trois plans de couverture distincts, soit : le groupe électrique, le groupe motopropulseur ou la combinaison des deux. La période de couverture peut varier entre 12 et 36 mois et tous les véhicules de moins de 10 ans ou 190 000 km y sont admissibles.

Vous pourriez ainsi être à l'abri des frais de réparation, de remorquage et de location de véhicule au Canada et même aux États-Unis. Afin de vous permettre de profiter au maximum de votre investissement, la garantie est transférable si vous deviez vendre votre véhicule. Un facteur important qui contribuera à augmenter sa valeur de revente.

Pour obtenir plus d'informations, à propos des inclusions, exclusions et conditions d'application, veuillez vous renseigner auprès de votre conseiller ou directeur financier HGrégoire.



garantie
branchée

GARANTIE BRANCHÉE

Vous désirez obtenir une garantie complète spécialisée pour votre véhicule électrique? Ça tombe bien, HGrégoire vous offre une protection intégrale!

Afin de vous protéger contre les problèmes mécaniques qui pourraient survenir à plus long terme, HGrégoire vous offre la Garantie branchée, une première garantie prolongée complètement adaptée aux voitures électriques d'occasion.